



Migrer Vos Graphiques Bailey sur le système 800xA d'ABB



Caractéristiques

- Conversion de graphiques Bailey existants en graphiques pour le système ABB Industrial^{IT} 800xA
- Conversion automatisée offrant une solution de migration rapide et sûre
- Conversion statique et dynamique disponible
- Transition transparente pour le personnel d'exploitation
- Solution rentable
- Personnel technique connaissant aussi bien le système Bailey que le système ABB
- Résultats garantis
- Possibilité de modifications personnalisées

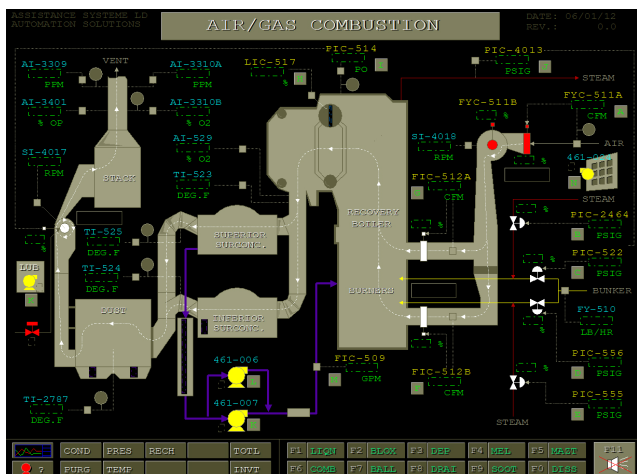
Introduction

Il est maintenant possible de convertir les graphiques Bailey de façon transparente vers le nouveau système ABB Industrial^{IT} 800xA.

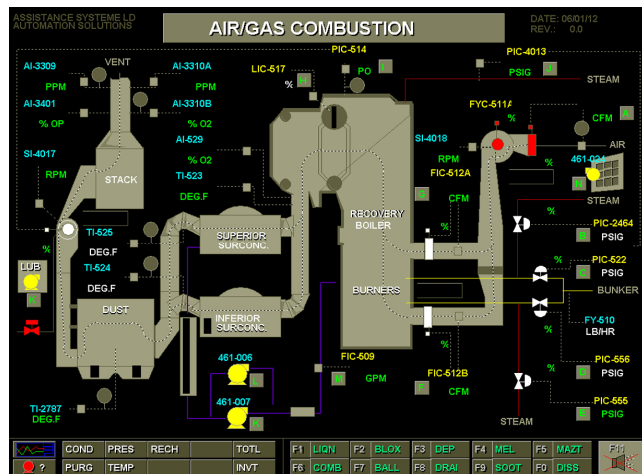
Le service de migration automatisée ASSYST fait un grand pas en avant avec la mise à niveau des graphiques Bailey vers le nouveau système ABB Industrial^{IT} 800xA, à prix raisonnable.

Le processus est simple. Vous envoyez une copie de vos fichiers de graphiques et fichiers de bases de données d'étiquettes (*tags*) de consoles Bailey (Composer, WinTools, etc.) et indiquez si vous désirez une conversion statique seulement ou une conversion statique et dynamique. Vous précisez également si vous avez besoin d'une modification personnalisée. Ensuite, le groupe d'automatisation ASSYST évalue votre demande et vous envoie rapidement une évaluation des coûts pour le travail de configuration à effectuer.

Dès réception de votre commande, le personnel d'ASSYST convertit les graphiques en fonction de vos exigences et vous envoie les fichiers de résultats, prêts à être importés directement dans le système ABB Industrial^{IT} 800xA.



Graphique Bailey (avant)



Graphique ABB Industrial^{IT} 800xA (après)



Avantages

Les avantages d'utiliser le service de conversion ASSYST incluent les suivants :

- **Rentabilité.** Le service de conversion ASSYST offre le meilleur prix possible pour la livraison de graphiques convertis renfermant toutes les fonctions antérieures équivalentes. Si le temps est un facteur primordial ou que la disponibilité opérationnelle est importante, ce service convient parfaitement à votre projet.
- **Réduction du temps et des efforts nécessaires à la conversion de vos graphiques.** Le service de conversion ASSYST réduit considérablement le temps et les efforts que votre personnel doit consacrer à la mise en oeuvre de la technologie Industrial^{IT}. Votre personnel sera fonctionnel en très peu de temps.
- **Configuration uniforme à la grandeur du projet.** Les procédures de conversion automatisées ASSYST permettent d'obtenir une configuration entièrement uniforme, même dans le cas de projets de grande envergure.
- **Résultats garantis.** Toute conversion effectuée par ASSYST est assortie d'une garantie limitée.

Description du service

Le service de conversion ASSYST offre les options suivantes, au choix :

- **Rapport évolué sur les graphiques.** Un rapport détaillé indique la configuration exacte de chaque graphique Bailey et fournit des informations sur l'uniformité de la configuration Bailey à la grandeur du projet.
- **Conversion statique.** Configuration de tous les éléments statiques. Les graphiques peuvent être redimensionnés selon vos exigences.
- **Création de symboles dynamiques.** Configuration de tous les symboles dynamiques reproduits à partir des symboles Bailey ou en symboles améliorés afin d'assurer l'uniformité de la configuration (ex. : création de symboles *multi-tags*).
- **Conversion dynamique.** Configuration de tous les éléments dynamiques, à l'aide des symboles dynamiques de 800xA.
- **Modification personnalisée.** Il est possible d'effectuer une configuration personnalisée sur demande si les clients désirent modifier ou ajouter un nouveau graphique ou des options.

Livrables

Tous les livrables sont fondés sur les fichiers de configuration du client générés par une application telle que COMPOSER ou WINTOOLS. Les fichiers relatifs au projet doivent comprendre tous les *taglist*, *trendlist*, graphiques et symboles.

- **Rapport évolué sur les graphiques.** Ce rapport est fourni dans un fichier Excel.
- **Fichiers de graphiques 800xA.** La conversion se fera sous forme de fichiers système prêts à être importés dans le système Industrial^{IT} 800xA. La documentation sur la procédure d'importation est fournie, afin de guider l'utilisateur dans la définition de nouveaux graphiques.

Limites

Les fonctionnalités d'exploitation et d'ingénierie du logiciel de la console Bailey NE SONT NI dupliquées NI fournies dans le cadre de ce service. Les fonctionnalités Annunciator Display Panel (ADP) et du clavier NE SONT NI dupliquées NI fournies dans le cadre de ce service.

Options

Pour optimiser votre projet de transition, il serait bon d'examiner et de demander les services suivants :

- **Assistance technique.** Avant de lancer la conversion, les ingénieurs experts d'ASSYST fournissent des recommandations judicieuses ou de l'assistance pour la conception de votre configuration, en fonction de l'option que vous avez choisie et de ce qui ressort du rapport évolué sur les graphiques. Ce service est habituellement offert moyennant un taux horaire et le coût du matériel.
- **Annunciator Display Panel (ADP).** La fonctionnalité logicielle ADP, offerte en option et s'affichant sur l'écran système, à côté du graphique, reproduit la fonctionnalité Bailey ADP OIS/MCS et fournit les fonctions de navigation rapide et d'alarme auxquelles les opérateurs sont habitués.
- **Clavier d'opérateur personnalisé.** Le clavier ASSYST qui reproduit toutes les commandes directes du système Bailey OIS/MCS (comme *Start/Stop*, *AUTO/MAN/CASC*, *Ramp Up/Down Slow/Fast*, etc.) est offert en option. Cette option améliore considérablement la rapidité d'intervention de l'opérateur.

N'hésitez pas à nous contacter pour obtenir de plus amples renseignements.

Industrial^{IT} 800xA, Bailey INFI90, OIS, MCS, WinTools et Composer sont des marques de commerce d'ABB.

POUR UN COMPLÉMENT D'INFORMATION :

ASSISTANCE SYSTEME LD

151, BOUL. DE MORTAGNE, SUITE 100,
BOUCHERVILLE, QC, CANADA, J4B 6G4
TÉL. : (450) 449-2570
FAX : (450) 449-2434
WEB : <http://www.assyst-ld.com>
COURRIEL : info@assyst-ld.com

